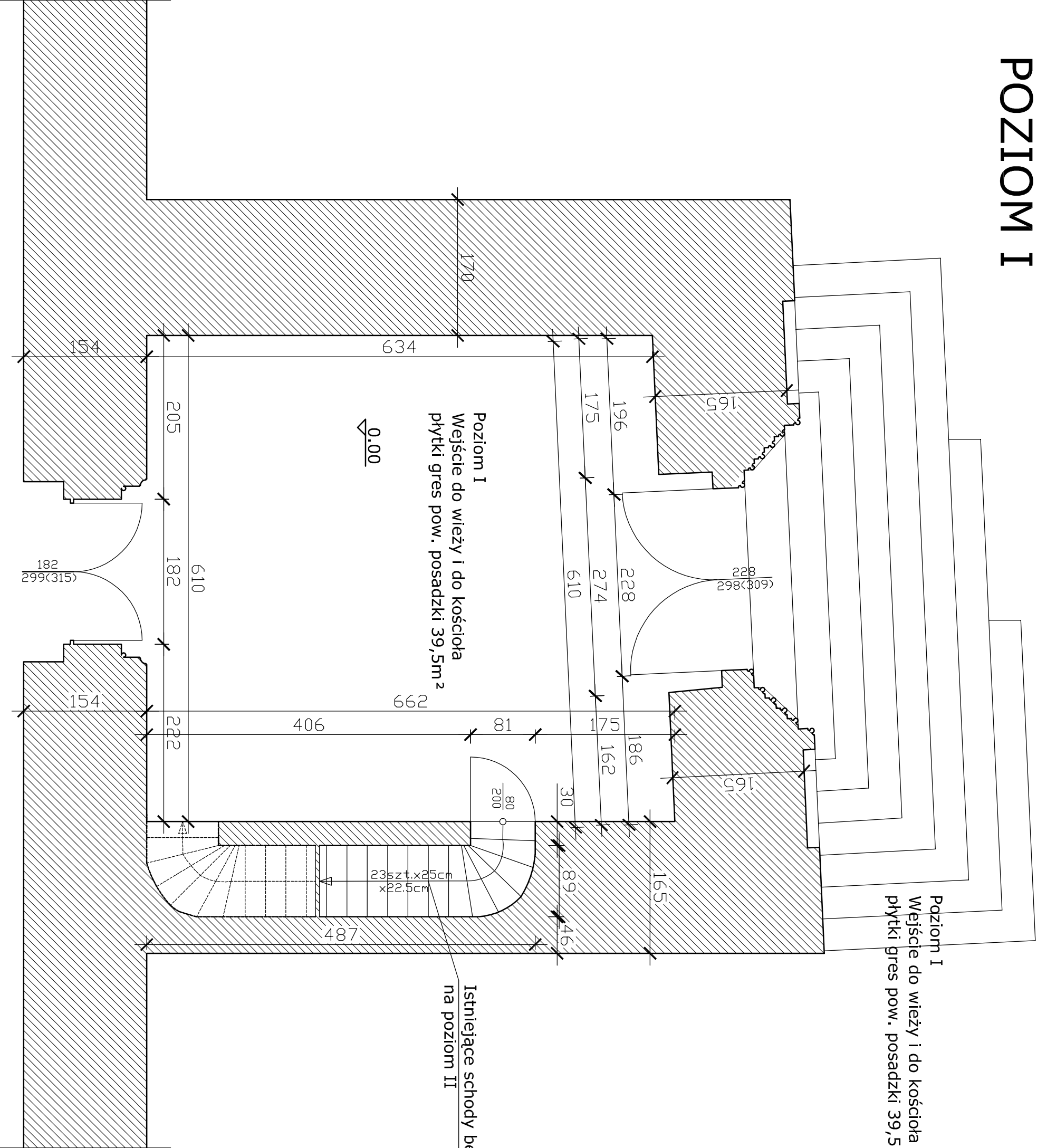


POZIOM I

Poziom I  
Wejście do wieży i do kościoła  
płytki gres pow. posadzki 39,5m<sup>2</sup>



Dł. obiektu:	Wieża kościoła p.w. Św. Jana Chrzciciela			
Adres:	11-300 Biskupiec dz. nr 81/6			
Inwestor:	Urząd Miejski w Biskupcu			
Przedm. rysu:	RZUT POZIOMU I - INWENTARYZACJA BUDOWLANA			Nr rysu: A - 1
Brzoza: Arch.	Inwentar - ryzowati	mgr inż. Andrzej KRAJEWSKI	upr.bud. 213/87/OL	Podpis
Data: Maj '09	Dpro - cowa: i	mgr inż. Andrzej Krajewski	upr.bud. 213/87/OL	Podpis
Skala: 1:50	Sprawdził:			Podpis